



Chères lectrices, chers lecteurs

Au fil des mois, Constru-Care poursuit son engagement auprès de ses partenaires en développant des solutions adaptées aux enjeux techniques, structurels et organisationnels rencontrés sur le terrain. Cette deuxième newsletter est l'occasion de partager quelques actualités marquantes, de mettre en lumière nos projets en cours et de valoriser l'expertise qui anime notre équipe au quotidien.



Connaître, diagnostiquer et surveiller les réseaux d'évacuation d'eau !

Constru-Care a développé un service spécifique dédié à la connaissance, à l'inspection et à la surveillance des réseaux d'évacuation d'eau, qu'ils soient intégrés à des bâtiments privés (immeubles de bureaux, logements, copropriétés), à des infrastructures publiques, à des réseaux urbains ou encore à des installations industrielles.

Notre approche couvre l'ensemble des configurations rencontrées sur le terrain, y compris les conditions d'accès complexes et les différents diamètres de conduites. Pour cela, nous mobilisons plusieurs moyens d'investigation : inspections par caméra endoscopique, interventions de plongeurs spécialisés, inspections directes par techniciens qualifiés, ainsi qu'analyses des ouvrages annexes.

Au-delà de l'inspection, Constru-Care réalise également l'analyse de l'état des réseaux et la reconstitution précise des schémas des réseaux existants : canalisations, chambres de visite, siphons, raccords et autres éléments constitutifs du réseau. Cette connaissance détaillée permet ensuite de formuler des recommandations adaptées en matière de maintenance, de remise en état et de programmation des interventions futures.

Zoom sur notre mission d'accompagnement de maîtres d'ouvrages pour la gestion d'intervention dans le logement public

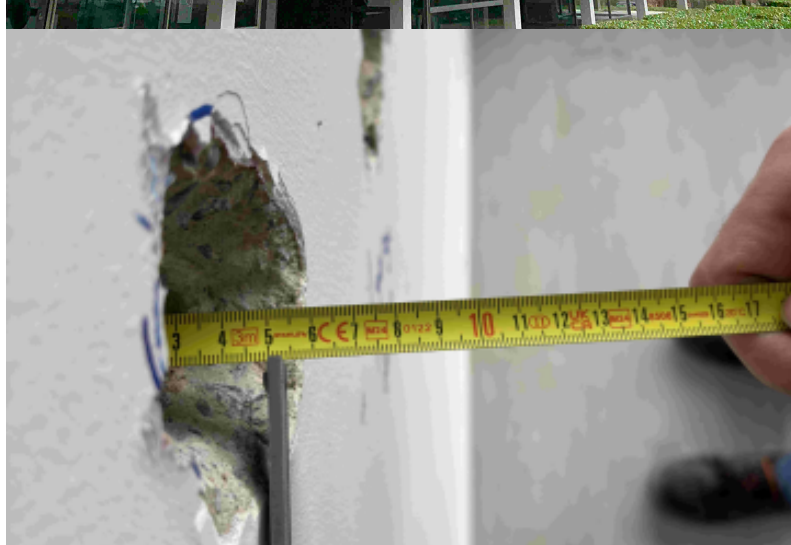
Constru-Care a le plaisir d'accompagner Le Foyer Anderlechtois dans l'élaboration d'un programme d'intervention et de rénovation sur l'un de ses sites situés rue des Asters à Anderlecht.

Dans une première phase, une campagne d'inspection approfondie a été réalisée en collaboration avec Fortil, spécialisée en techniques spéciales. Cette mission a combiné inspections visuelles, sondages destructifs et non destructifs afin de caractériser précisément l'état des ouvrages et des installations.

Les données recueillies ont ensuite été analysées par l'équipe projet de Constru-Care, en tenant compte des contraintes techniques, du contexte d'exploitation et des exigences réglementaires en vigueur.

Sur cette base, les interventions nécessaires ont été conçues, budgétisées et hiérarchisées selon la méthodologie de la norme NEN 2767, permettant d'établir un planning budgétaire structuré et directement exploitable pour la prise de décision.

Ce travail a été mené en concertation étroite avec l'équipe projet du Foyer Anderlechtois, que nous remercions pour son implication et la qualité des échanges tout au long de cette mission.



Constru-Care emménage dans ses nouveaux bureaux



Constru-Care s'est récemment installé dans ses nouveaux bureaux, situés sur l'un des axes principaux de Woluwe-Saint-Lambert, offrant un cadre de travail à la fois accessible et agréable.

Pensés pour favoriser l'efficacité et le bien-être au quotidien, ces nouveaux espaces disposent de bureaux modernes, d'un espace de détente et d'un jardin, créant un environnement propice à la concentration, aux échanges et au développement de nos activités.

Cette nouvelle implantation accompagne la croissance de Constru-Care et renforce notre volonté d'offrir un cadre de travail de qualité à nos équipes. Les données recueillies ont ensuite été analysées par l'équipe projet de Constru-Care, en tenant compte des contraintes techniques, du contexte d'exploitation et des exigences réglementaires en vigueur.



contact@constru-care.com

Contactez-nous!

Vous souhaitez modifier la manière dont vous recevez ces e-mails ?

Vous pouvez [mettre à jour vos préférences](#) ou [vous désabonner de cette liste](#).